

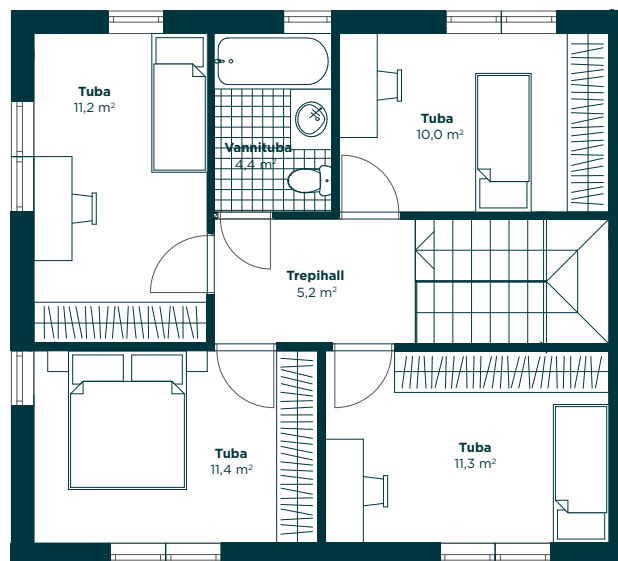
Jasmiini  
kadu

Jasmiini tee 2

Majaosa 1



1. korrus



2. korrus

Üldpind	138
Majaosa	115,8
Hooviala	279,7
Terrass	22,2
Saun	✓
Panipaigad	✓
Välipanipaik	✓
2 autokohta	✓
Premium siseviimistlus*	✓

\* - Kaminavalmidus lisaraha eest

Müügijuht: Pille-Triin Urb

59 19 00 59 myyk@ecoadvice.ee

ECOadvice  
KINNISVARA