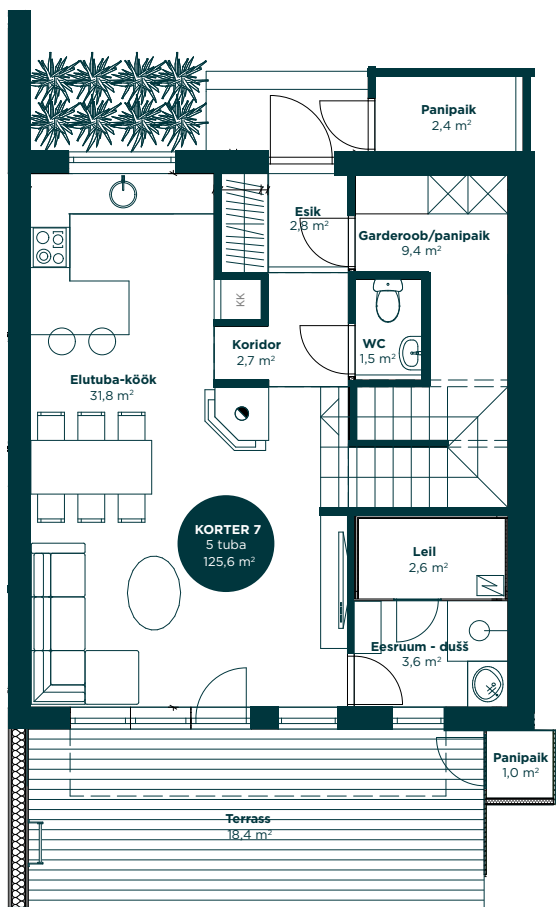


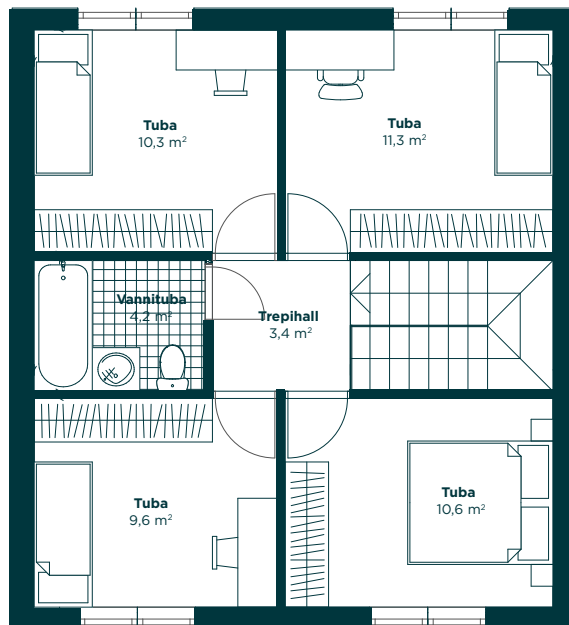
Jasmiini  
kadu

Jasmiini tee 2

Majaosa 7



1. korrus



2. korrus

Üldpind	125,6
Majaosa	107,2
Hooviala	114
Terrass	18,4
Saun	✓
Panipaigad	✓
Välipanipaik	✓
2 autokohta	✓
Premium siseviimistlus*	✓

\* - Kaminavalmidus lisaraha eest

Müügijuht: Pille-Triin Urb

59 19 00 59 myyk@ecoadvice.ee

ECOadvice  
KINNISVARA