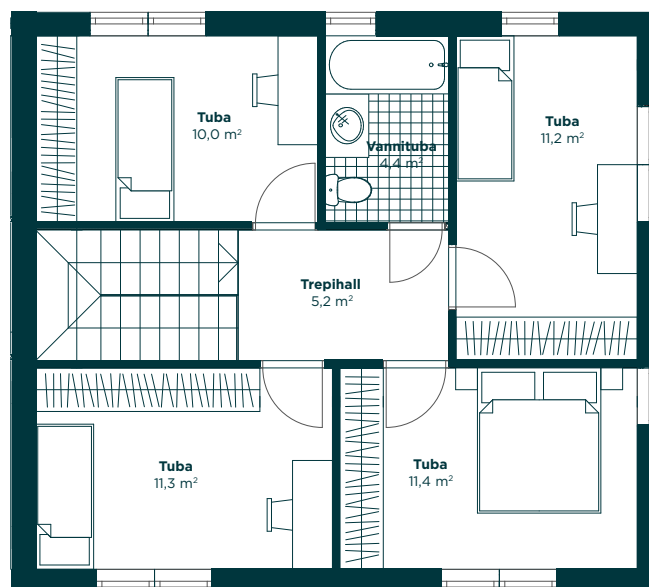


Jasmiini
kodu

Jasmiini tee 2 | Majaosa 8



1. korrus



2. korrus

Üldpind	_____	134,9
Majaosa	_____	115,9
Hooviala	_____	421,5
Terrass	_____	19
Saun	_____	✓
Panipaigad	_____	✓
Välipanipaik	_____	✓
2 autokohta	_____	✓
Premium siseviimistlus*	_____	✓

* - Kaminavalmidus lisaraha eest

Müügijuht: Pille-Triin Urb

59 19 00 59 myyk@ecoadvice.ee

ECOadvice
KINNISVARA